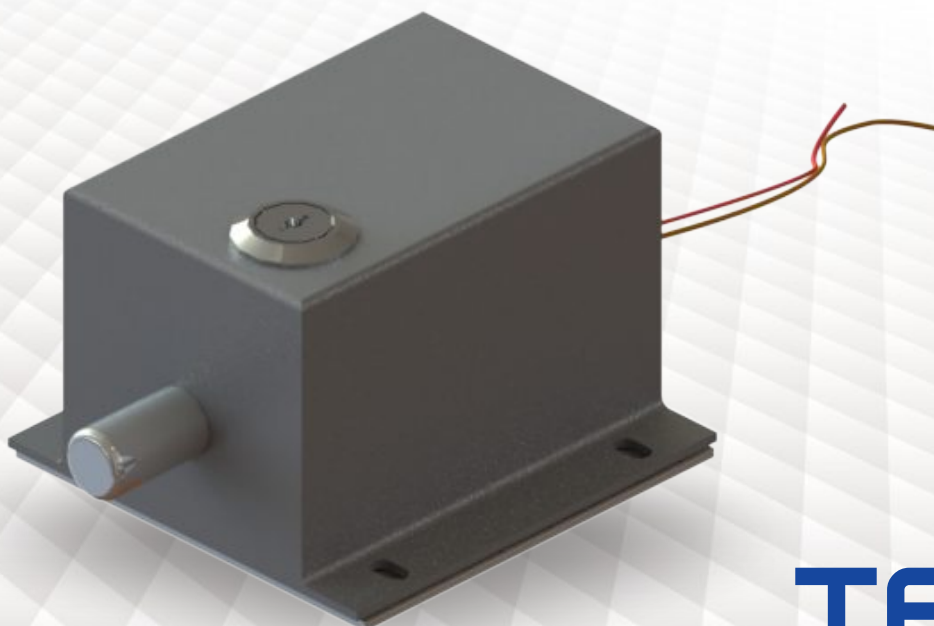


LINHA DE
ACESSÓRIOS

TRAVA BLOC

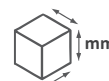
Aumente a sua Segurança

A trava elétrica Bloc é um mecanismo seguro desenvolvido para aumentar a segurança e impedir arrombamentos em portões basculantes e deslizantes automatizados. É compatível com todos os automatizadores da marca Contel bem como com outros automatizadores disponíveis no mercado.

**Peso**

Bruto: 0,96kg

Líquido: 0,94kg

**Dimensões**

Acessório: L:99 x A95 x P65

Embalagem: L:150 x A100 x P75



Visão Geral

Princípio de Funcionamento

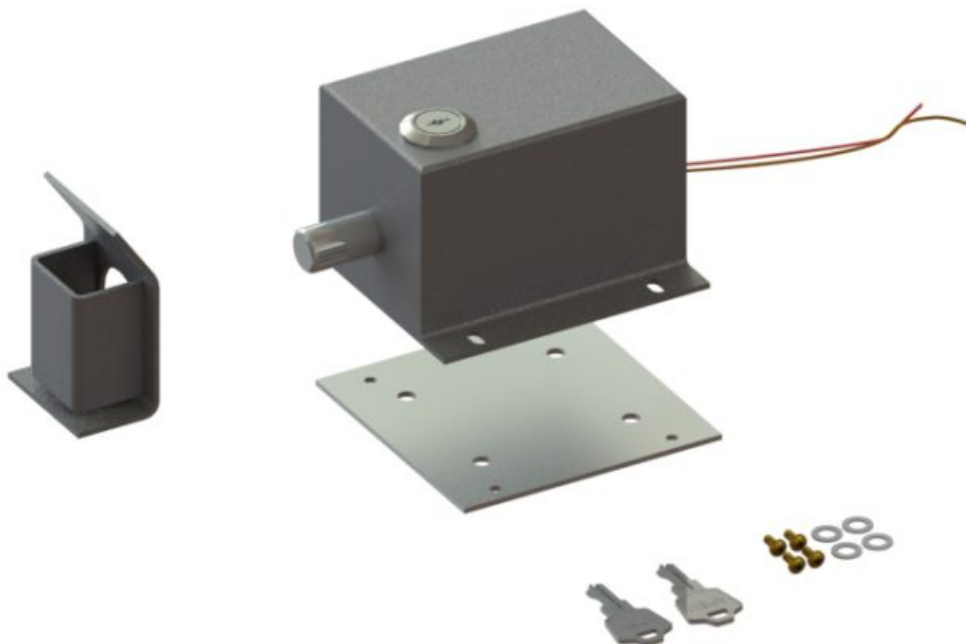
Ao acionar o transmissor para a abertura do portão a central eletrônica envia um sinal para o Módulo Relé, o qual faz a retenção da trava na posição aberta até que o portão seja completamente fechado. Quando o portão estiver nesta posição a trava será acionada para a posição fechada.

Características

- » Trico Reforçado;
- » Acabamento em Pintura Epoxi;
- » Permite destravamento com chave;
- » Tempo de Retenção máx: 6min;
- » Disponível em 127 V ou 220 V;

Conteúdo da Embalagem

- 01 Trava Elétrica;
- 01 Fundo de Fixação;
- 01 Lingueta de Travamento;
- 01 Kit Parafusos e Arruelas;
- 02 Chaves Destravamento;



Veja no site

Escaneie o código QR ao lado para acessar a página do produto.

Outros Acessórios

Transmissor TX Stylo



Nobreak UPS



Sensor de Barreira



Placa de Sinalização

