



INSTALACIÓN
PUERTAS BASCULANTES



APLICACIÓN
RESIDENCIAL

LIFTER C250

Excelente Relación Costo Beneficio

Los automatizadores basculantes Lifter C250 utilizan transmisión por correa para mover el portón. Fueron proyectados para ofrecer alta resistencia y durabilidad. La caja es fabricada en polímero con protección UV. Todos los cojinetes son de rodamiento, lo que elimina ruidos excesivos y holguras por desgaste, además de aumentar considerablemente la vida útil. Utiliza fin de curso mecánico robusto con certificación EN 61058-1:2002.

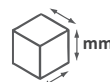
Destacados



Peso

Automatizador
Bruto: 8,46kg
Neto: 8,16kg

Accionamiento
Bruto: 5,37kg
Neto: 5,12kg



Dimensiones

Automatizador: L:220 x A314 x P134
Accionamiento : L:75 x A1500 x P35
Embalaje 1: L:225 x A380 x P155
Embalaje 2: L:85 x A1510 x P85



Visión General



Características

Los automatizadores Lifter C250 están disponibles en tres velocidades, siendo la línea estándar con ciclo de cierre de 15,7s, la Línea R con 9,8s y la Línea Rjet con hasta 3,7s. Tienen conexiones para Fococélula, Botonera, Receptor Externo, Lámpara Temporizadora, módulo externo para accionar Bloqueo/Señalización y, aún, el nuestro exclusivo sistema Sync (CEC G2). Este automatizador posee otras opciones de configuración como Cerramiento Automático (Pausa), función Predial y función de Partida/Parada Suave.



Contenido del Embalaje

- 01 Cj. Automatizador Lifter 250
- 01 Cj. Canal 1500mm a 7000mm.
- 01 Cj. Instalación.
- 01 Manual de instrucciones.
- 02 Transmisores.

Vea en el sitio

Escanear el código QR al lado para acceder la página del producto.



Certificaciones

Portaria Nº 371:2009 / INMETRO
ABNT NBR NM 60335-1

Especificaciones

MODELO	ESTÁNDAR		LÍNEA R		LÍNEA RJET
	BCM142CN37	BCM141CN37	BCM142CN23	BCM141CN23	BCM142CN23X
Tensión Nominal	220 V	127 V	220 V	127 V	220 V
Frecuencia Nominal	50/60 Hz	60 Hz	50/60 Hz	60 Hz	60Hz
Corriente Nominal	1,6 A	2,7 A	1,6 A	2,7 A	1,0 A
Potencia Nominal	352 W	343 W	352 W	343 W	220 W
Potencia Motor	1/4 cv	1/4 cv	1/4 cv	1/4 cv	1/4 cv
Rango de Temperatura	-5 °C / +40 °C	-5 °C / +40 °C	-5 °C / +40 °C	-5 °C / +40 °C	-5 °C / +40 °C
Corona Interna	Nylon	Nylon	Nylon	Nylon	Nylon
Maniobras	30 Ciclos/h	30 Ciclos/h	30 Ciclos/h	30 Ciclos/h	120 Ciclos/h
Tiempo de Ciclo (1m)	15,7 s	15,7 s	9,8 s	9,8 s	3,7 s
Velocidad Linear	3,8 m/min	3,8 m/min	6,1 m/min	6,1 m/min	16 m/min
Peso Portón	500kg	500 kg	300 kg	300 kg	300 kg
Fin de Curso	Mecánico	Mecánico	Mecánico	Mecánico	Mecánico

Accesorios

Sensor de Barrera



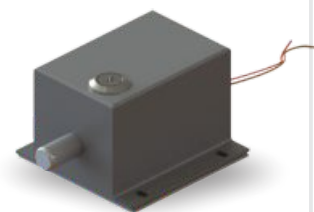
Tractor



Nobreak



Bloqueo Electromag.



80111930 R03 - @2020 - La Contel se reserva el derecho de alterar las informaciones de este catálogo sin previo aviso. Fotos ilustrativas.