



INSTALACIÓN
PUERTAS BASCULANTES



APLICACIÓN
PROFESIONAL

LIFTER STEEL

Fuerte y Resistente

Los automatizadores basculantes Lifter 330 utilizan transmisión por correa para mover el portón. Fueron proyectados para ofrecer alta resistencia y durabilidad. La caja es fabricada en acero con remate galvanizado y el carenado en polímero con protección UV. Internamente, todos los cojinetes son de rodamiento y la corona en liga de bronce, lo que elimina las holguras por desgaste, además de aumentar considerablemente la vida útil. Utiliza fin de curso mecánico robusto con certificación EN 61058-1:2002.

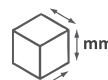
Destacados



Peso

Automatizador
Bruto: 9,82kg
Neto: 9,52kg

Accionamiento
Bruto: 5,37kg
Neto: 5,12kg



Dimensiones

Automatizador: L:210 x A322 x P125
Accionamiento : L:75 x A1500 x P35
Embalaje 1: L:225 x A380 x P155
Embalaje 2: L:85 x A1510 x P85



Visión General



Características

Los automatizadores Lifter C330 están disponibles en tres velocidades, siendo la línea estándar con ciclo de cierre de 16,6s, la Línea R con 9,8s y la RJET con hasta 4,1s! Tienen conexiones para Fotocélula, Botonera, Receptor Externo, Lámpara Temporizadora, módulo externo para accionar Bloqueo/Señalización y, aún, el nuestro exclusivo sistema Sync (CEC G2). Este automatizador posee otras opciones de configuración como Cerramiento Automático (Pausa), función Predial y función de Partida/Parada Suave.



Contenido del Embalaje

- 01 Cj. Automatizador Lifter C330
- 01 Cj. Canal 1500mm a 7000mm.
- 01 Cj. Instalación.
- 01 Manual de instrucciones.
- 02 Transmisores.

Vea en el sitio

Escanear el código QR al lado para acceder a la página del producto.



Certificaciones

Portaria Nº 371:2009 / INMETRO
ABNT NBR NM 60335-1

Especificaciones

MODELO	ESTÁNDAR	LÍNEA R	LÍNEA RJET	
	BCS132CB37	BCS132CB25	BCS131CB25AFRJ	BCS132CB25X
Tensión Nominal	220 V	220 V	127 V	220 V
Frecuencia Nominal	60 Hz	60 Hz	60 Hz	60 Hz
Corriente Nominal	1,9 A	1,9 A	3,1 A	1,35 A
Potencia Nominal	418 W	418 W	394 W	297 W
Potencia Motor	1/3 cv	1/3 cv	1/3 cv	1/3 cv
Rango de Temperatura	-5 °C / +40 °C	-5 °C / +40 °C	-5 °C / +40 °C	-5 °C / +40 °C
Corona Interna	Bronze	Bronze	Metal e Polímero	Metal e Polímero
Maniobras	30 Ciclos/h	30 Ciclos/h	60 Ciclos/h	60 Ciclos/h
Tiempo de Ciclo (1m)	16,6 s	9,8 s	4,8 s	4,1 s
Velocidad Linear	3,6 m/min	6,1 m/min	12,5 m/min	14,5 m/min
Peso Portón	750 kg	400 kg	400 kg	400 kg
Fin de Curso	Mecánico	Mecánico	Mecánico	Mecánico

Accesorios

Sensor de Barrera



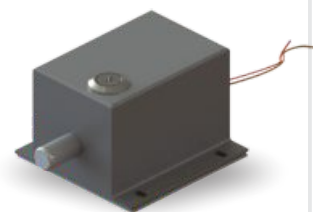
Tractor



Nobreak



Bloqueo Electromag.



80111931 RC4 - @2020 - La Contel se reserva el derecho de alterar las informaciones de este catálogo sin previo aviso. Fotos ilustrativas.