

CENTRAL CEC REP

MANUAL DE INSTRUÇÕES

MODELO

CEC REP

CARACTERÍSTICAS

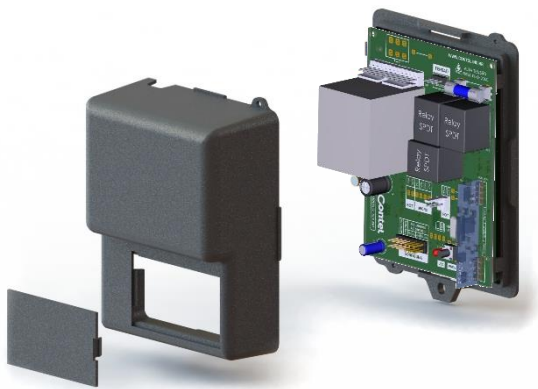
- Tensão selecionável 127/220 V – 60Hz;
- Capacidade para 250 Transmissores;
- Aceita os padrões de códigos HT e MM;
- Fácil configuração por jumper;
- Fim de Curso selecionável NA/NF;
- Proteção contra falha dos fins de curso;
- Leitura automática do Tempo de Percurso;
- Disponível em 299Mhz e 433Mhz;

FUNÇÕES

- Função Fechamento Automático Ajustável;
- Função Parada;

CONEXÕES

- Fotocélula (Requer alimentação externa);
- Entrada para Botoeira;
- Saída para Luz de Garagem;



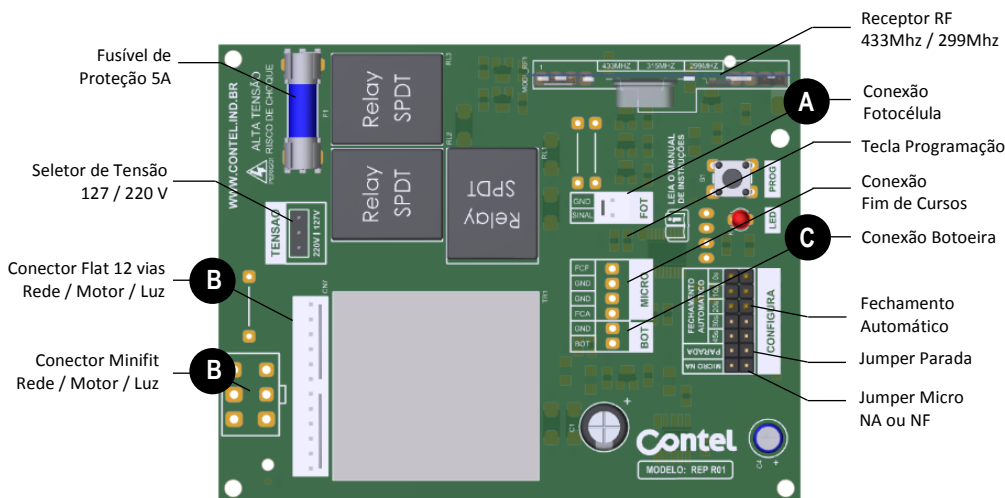
PESO

0,175 kg

DIMENSÕES

L:78mm x A:99mm x P:35mm.

LAYOUT



MODO DE OPERAÇÃO

Procedimento necessário para configurar o efeito de um acionamento ao botão do controle remoto durante um ciclo de abertura.

ABRE-FECHA

Quando utilizado o modo de operação (padrão de fábrica), um acionamento do botão no controle remoto durante o ciclo de abertura ou fechamento, irá inverter o sentido do portão. Se o portão estiver abrindo o acionamento durante este ciclo fará com que o portão feche, e vice-versa. Para utilizar esta configuração deve-se manter o Jumper “PARADA” fechado.

PARADA

Quando utilizado este modo de operação, um acionamento do botão no controle remoto durante um ciclo de funcionamento interromperá o movimento do portão mantendo-se nesta posição até um novo acionamento do botão do controle remoto. Quando isto acontecer o portão inverte o sentido que estava. Para utilizar esta configuração deve-se manter o Jumper “PARADA” aberto.

CADASTRAMENTO E EXCLUSÃO DE TRANSMISSORES

Procedimento necessário para permitir que um controle remoto novo seja utilizado com o automatizador. Para realizar este procedimento é necessário que o cabo de alimentação elétrica esteja ligado e o portão parado.

- 1 Pressione a tecla “PROG” até que o led da central acenda. Quando isso acontecer solte a tecla “PROG”. A central entra em modo programação por 15s.
- 2 Acione o botão do controle remoto a ser gravado, mantendo acionado até que o LED da central pisque rapidamente.
- 3 A confirmação ocorre quando o LED da central piscar rapidamente e se apagar.
- 4 Para cadastrar o segundo botão do controle remoto, para este ou para outro automatizador Contel, repita os passos anteriores até a confirmação do LED.
- 5 Para apagar todos os transmissores cadastrados na memória, mantenha a tecla “PROG” acionada por 10 segundos.
- 6 A confirmação da exclusão ocorre quando o LED piscar rapidamente.

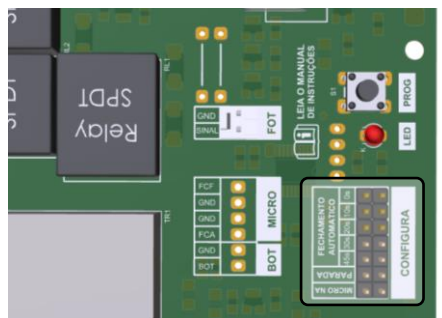
FECHAMENTO AUTOMÁTICO

Procedimento necessário para configurar o fechamento automático do portão sem a intervenção do usuário.

- 1 Na central eletrônica localize a função “FECHAMENTO AUTOMÁTICO”.
- 2 Posicione o Jumper no tempo desejado. O tempo está em segundos.

Quando o fim de curso de abertura for acionado, a contagem de tempo é iniciada e ao final do tempo selecionado o portão iniciará o ciclo de fechamento de forma automática.

- 3 Para desabilitar esta função, retome o jumper no tempo “0s”.



SINAL NA/NF

Os automatizadores Contel são configurados para uso de microchaves de sinal NF. Para uso desta central em automatizadores que requeiram sinal NA, deve-se retirar o jumper “Micro NA”.

DISPOSITIVOS DE SEGURANÇA

AVISO

- O sistema de segurança por fotocélulas DEVE ser obrigatoriamente instalado. A não instalação ou a instalação incorreta do sistema pode levar pessoas e principalmente crianças pequenas a ferimentos graves ou até mesmo a morte. ACESSÓRIO VENDIDO SEPARADAMENTE.

INFORMAÇÕES IMPORTANTES DE SEGURANÇA

AVISO

- É importante para a segurança das pessoas seguir todas as instruções que constam neste manual. A instalação incorreta pode levar a ferimentos graves.
- NÃO instale a central eletrônica sem proteção da caixa plástica fornecida a fim de evitar choque elétrico e danos no produto.
- NÃO toque nos componentes elétricos com a central energizada.
- Qualquer manutenção realizada nesta central eletrônica NÃO poderá ser realizada até que o cabo de alimentação elétrica seja desconectado.
- NÃO execute reparos ou adaptações por sua conta. Procure um técnico especializado, uma vez que falhas durante esta operação podem causar choque elétrico, incêndio, problemas no equipamento ou ferimentos.
- **GUARDE ESTAS INSTRUÇÕES.**

TERMO DE GARANTIA

O equipamento CONTEL, fabricado por MOVPORT INDÚSTRIA DE PEÇAS LTDA, CNPJ 03.959.055/0001-11, foi testado antes da entrega, o que garante a qualidade no produto fornecido. A CONTEL garante este aparelho contra defeitos de projeto, fabricação e montagem e/ou solidariamente em decorrência de vícios de qualidade do material que o torne impróprio ou inadequado ao uso a que se destina pelo prazo legal de 90 (noventa) dias da data de aquisição, desde que observadas as orientações de instalação descritas no manual de instruções. Em caso de defeito, no período de garantia, a responsabilidade da CONTEL fica restrita ao conserto ou substituição do aparelho de sua fabricação.

Por respeito ao consumidor e por consequência da credibilidade e da confiança depositada nos produtos CONTEL, acrescentamos ao prazo acima mais 275 dias, atingindo o total de 1 (um) ano, igualmente contados da data de aquisição a ser comprovada pelo consumidor através do comprovante de compra. No tempo adicional de 275 dias, somente serão cobradas as visitas e o transporte. A substituição ou o reparo do equipamento não prorroga o prazo de garantia.

PERDA DA GARANTIA

Esta garantia perde seu efeito caso o produto:

- a) Não seja utilizado para o que se destina;
- b) Sofra danos provocados por acidentes;
- c) Sofra danos provocados por agentes da natureza, como raios, inundações, desabamentos e etc.
- d) For instalado em rede elétrica imprópria ou em desacordo com as instruções de instalação;
- e) Sofrer danos por acessórios ou equipamentos acoplados ao produto;